

APOXY®

AE-2100

TÀI LIỆU KỸ THUẬT

Tài liệu Kỹ thuật
Sản phẩm gốc Epoxy

APOXY® AE-2100

MIÊU TẢ

APOXY AE-2100 là chất kết dính đa năng gốc Epoxy hai thành phần được thiết kế phù hợp với các yêu cầu sử dụng cao về độ bám dính, cường độ nén, khả năng dễ thi công bằng tay. Môi trường sử dụng chịu tải trọng nặng hoặc yêu cầu kháng hóa chất, kháng axit...

ỨNG DỤNG

- Sửa chữa khuyết tật trên bề mặt bê tông
- Ốp lát gạch và đá, gạch kháng axit...trên các bề mặt khác nhau
- Các khu vực sử dụng cụ thể là các nhà máy công nghiệp, nhà máy sản xuất vải, dệt kim và hoàn thiện, nhà máy đóng chai, nhà máy đóng gói thịt, nhà máy dược phẩm, nhà máy bia, tiệm bánh, bệnh viện, bàn bếp... Đây là những khu vực mà các phương pháp làm sạch khắc nghiệt liên quan đến việc sử dụng các axit tự nhiên, kiềm, dung môi, chất tẩy rửa mạnh và các hóa chất khác sẽ gây xói mòn và hư hỏng vữa xi măng truyền thống.

ĐẶC ĐIỂM

- Trạng thái: Dạng dẻo dính, định hình
- Màu sắc hỗn hợp: Xám nhạt

QUY CÁCH

- Bộ 2kg (Part A: Lon 1.33kg – Part B: Lon 0.67kg)

BẢO QUẢN

- Bảo quản nơi khô ráo, thoáng mát
- Tránh để sản phẩm trực tiếp dưới ánh sáng mặt trời

HẠN SỬ DỤNG

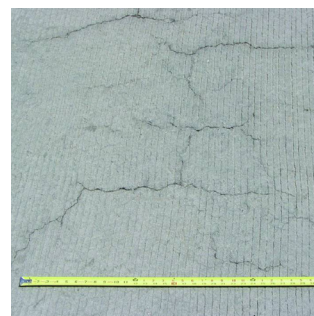
- 12 tháng kể từ ngày sản xuất



KEO ĐA NĂNG 2 THÀNH PHẦN GỐC EPOXY

ƯU ĐIỂM:

- Cường độ bám dính cao
- Cường độ chịu uốn, chịu nén cao
- Thi công ở dải nhiệt độ rộng (5- 45°C)
- Kháng hóa chất
- Không vỡng



APOXY®

AE-2100

TÀI LIỆU KỸ THUẬT

Tài liệu Kỹ thuật
Sản phẩm gốc Epoxy

APOXY® AE-2100

CHUẨN BỊ BỀ MẶT

- Bề mặt cần sạch dầu mỡ, bảo dưỡng đúng cách, đạt cường độ yêu cầu, không bám bụi và các tạp chất khác.
- Nếu bề mặt ẩm cần sấy khô trước khi thi công.
- Đối với thép, yêu cầu không bám các loại dầu mỡ, sáp, làm sạch gỉ sắt và các loại sơn bám trên bề mặt, làm nhám bề mặt kim loại.
- Mặt tường thi công cần phải được khảo sát nhằm phát hiện sai lệch (sai lệch tim trục, sai lệch kích thước) và xử lý trước khi tiến hành lắp đặt.

PHƯƠNG PHÁP TRỘN

- Hai thành phần A và B được trộn với nhau theo tỷ lệ A:B = 2:1 (tính theo khối lượng), trộn thật đều hỗn hợp đến khi đồng nhất.

THI CÔNG

- Hai thành phần của keo APOXY AE-2100 (A:B) khi sử dụng được phối hợp với nhau theo tỷ lệ 2:1 (về khối lượng hoặc tương đương về thể tích), trộn thật đều đến khi đồng nhất về màu sắc. Chỉ trộn một lượng nhỏ cần thiết trong vòng 2-3 phút, sau đó sử dụng hết, nên sử dụng bàn bả hoặc bay để trộn đều. Sau khi trộn đều, nhanh chóng bôi phần keo đã trộn và vị trí cần kết dính (đối với ốp gạch đá trực tiếp, bề mặt vật liệu cần phủ keo tối thiểu 10% diện tích, đối với móc treo cần phủ keo kín ở phần đá và ke móc kim loại...)

LƯU Ý KHI SỬ DỤNG

- Thời gian thi công và đóng rắn phụ thuộc vào nhiệt độ môi trường, lượng keo sử dụng.
- Nhiệt độ cao, lượng dùng lớn thì thời gian thi công, thời gian đóng rắn nhanh và ngược lại.
- Sử dụng kính, khẩu trang, găng tay, tránh để keo dính vào da và mắt.
- Trường hợp tiếp xúc với keo rửa ngay bằng nước sạch.
- Vệ sinh dụng cụ thi công bằng dung môi nhẹ như Aceton.
- Loại bỏ keo dư thừa trước khi đóng rắn hoàn toàn.
- Đậy kín hộp sau khi sử dụng.
- Tránh tiếp xúc lâu với không khí
- Bảo quản nơi khô mát, mát, tránh ánh sáng trực tiếp, nguồn nhiệt cao, không thích hợp sử dụng với các bề mặt bằng nhựa polyethylene, polyporpylen, nhựa teflon và polystyren.



KEO ĐA NĂNG 2 THÀNH PHẦN GỐC EPOXY

THÔNG SỐ KỸ THUẬT



Thành phần chính	Nhựa Epoxy và chất độn
Hệ đóng rắn	Đóng rắn phản ứng
Hàm rắn	100%
Tỷ lệ trộn (A:B)	2 : 1
Thời gian thi công	~40 phút (25°C)
Thời gian cứng	24 giờ
Tỷ trọng	~ 1.7
Khả năng bám dính	Rất tốt
Kháng hóa chất	Rất tốt
Chống thấm, rêu mốc	Rất tốt
Chịu muối, nước nóng	Rất tốt

SỰ BẢO ĐẢM

Asia Star, JSC. đảm bảo các sản phẩm của chúng tôi được sản xuất theo các thông số kỹ thuật đảm bảo chất lượng nghiêm ngặt và thông tin do chúng tôi cung cấp là chính xác theo hiểu biết tốt nhất của chúng tôi. Những thông tin được cung cấp về các sản phẩm của chúng tôi không phải là sự đại diện hay bảo hành. Nó được cung cấp với điều kiện bạn phải thực hiện các thử nghiệm của riêng mình để xác định tính phù hợp của sản phẩm của chúng tôi cho mục đích sử dụng của bạn. Bất kỳ việc sử dụng hoặc ứng dụng nào khác với đề xuất ở đây là trách nhiệm duy nhất của người dùng. Các đặc tính vật lý được liệt kê là điển hình và không nên được hiểu là thông số kỹ thuật. Không có bảo đảm nào được đưa ra, rõ ràng hay ngụ ý, liên quan đến những thông tin khác như vậy, dữ liệu làm cơ sở cho thông tin đó hoặc kết quả bạn sẽ nhận được từ việc sử dụng thông tin đó. Chúng tôi sẽ không chịu trách nhiệm đối với các thiệt hại ngẫu nhiên hoặc do hậu quả, trực tiếp hoặc gián tiếp. Không có đại diện nào được ủy quyền để đưa ra bất kỳ tuyên bố hoặc bảo đảm nào hoặc chịu bất kỳ trách nhiệm pháp lý nào khác thay mặt chúng tôi đối với bất kỳ hoạt động bán sản phẩm nào của chúng tôi.

Chấp nhận sử dụng sản phẩm của chúng tôi có nghĩa là bạn đã chấp nhận các điều khoản của bảo hành này cho dù bạn đặt hàng hoặc các tài liệu khác có nêu các điều khoản khác với bảo hành này hay không. Không có đại diện nào được ủy quyền để đưa ra bất kỳ tuyên bố hoặc bảo hành nào hoặc chịu bất kỳ trách nhiệm pháp lý nào khác thay mặt chúng tôi đối với bất kỳ hoạt động bán sản phẩm nào của chúng tôi. Sản phẩm của chúng tôi chứa các hóa chất có thể gây thương tích nghiêm trọng cho cơ thể. Trước khi sử dụng, hãy đọc Bảng dữ liệu an toàn và tuân theo các biện pháp phòng ngừa để tránh gây hại cho cơ thể.

Người mua phải xác định tính phù hợp của sản phẩm cho mục đích sử dụng và chịu mọi rủi ro và trách nhiệm pháp lý liên quan. Thông tin này và tất cả các tư vấn kỹ thuật khác đều dựa trên kiến thức và kinh nghiệm hiện có của Asia Star, JSC. Tuy nhiên, Asia Star, JSC không chịu trách nhiệm pháp lý đối với việc cung cấp thông tin và lời khuyên đó bao gồm cả mức độ mà thông tin và lời khuyên đó có thể liên quan đến quyền sở hữu trí tuệ của bên thứ ba hiện có, đặc biệt là quyền bằng sáng chế, cũng như bất kỳ mối quan hệ pháp lý nào được tạo ra hoặc phát sinh từ việc cung cấp những thông tin và lời khuyên như vậy. Asia Star, JSC có quyền thực hiện bất kỳ thay đổi nào theo tiến bộ công nghệ hoặc sự phát triển hơn nữa. Người mua (các) Sản phẩm phải kiểm tra (các) sản phẩm về tính phù hợp cho mục đích và ứng dụng dự kiến trước khi tiến hành ứng dụng đầy đủ (các) sản phẩm. Hiệu suất của sản phẩm được mô tả ở đây phải được xác minh bằng thử nghiệm và được thực hiện bởi các chuyên gia có trình độ cũng như môi trường bảo.