

SKIMCOAT

SC-150

TÀI LIỆU SẢN PHẨM

Tài liệu Kỹ thuật
Bột bả cao cấp

SKIMCOAT SC-150

MIÊU TẢ

- SKIMCOAT SC-150 là sản phẩm gốc xi măng, thành phần bao gồm xi măng, khoáng chất vô cơ, các phụ gia polymer và phụ gia khoáng khác, thân thiện với môi trường, được sử dụng làm phẳng các bề mặt bê tông như vách bê tông, tấm bê tông nhẹ, cột trần, dầm bê tông, tường trát vữa và bề mặt thạch cao.
- SKIMCOAT SC-150 là bột bả cao cấp, phù hợp với cả ứng dụng trong nhà và ngoài trời. Sử dụng đơn giản chỉ cần trộn với nước bằng máy khuấy chuyên dụng để được một hỗn hợp dẻo đồng nhất với khả năng thi công tuyệt vời trên cả mặt phẳng đứng và trên cao.

VỊ TRÍ ỨNG DỤNG:

- Được sử dụng để làm phẳng các bề mặt bê tông như vách bê tông, tấm bê tông nhẹ, cột, trần, dầm bê tông, tường trát vữa và bề mặt thạch cao.

ĐỊNH DẠNG

Bao 40kg

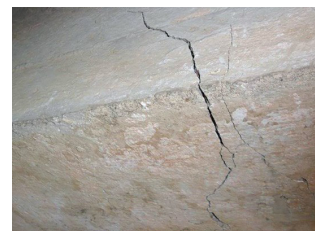
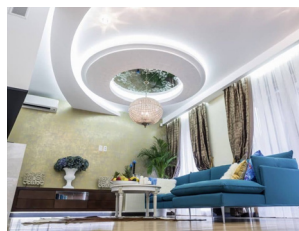
NGOẠI HÌNH/ MÀU SẮC

Bột/ Màu trắng và xám



SẢN PHẨM GỐC XI MĂNG - ĐỘ BỀN - ĐỘ CỨNG CAO - BĂM DÍNH TỐT - CHỐNG THẤM - KHÔNG NỨT
THÂN THIỆN VỚI MÔI TRƯỜNG - KHÔNG ĐỘC HẠI - TIỆN DỤNG

BỘT BẢ CAO CẤP GỐC XI MĂNG



SKIMCOAT

SC-150

TÀI LIỆU SẢN PHẨM

Tài liệu Kỹ thuật
Bột bả cao cấp



SKIMCOAT SC-150

CHUẨN BỊ THI CÔNG

- Tất cả các bề mặt thi công cần phải cứng, chắc, không bám dầu mỡ, bụi và các tạp chất khác.
- Dụng cụ thi công phải được làm sạch.
- Các bề mặt vật liệu quá khô cần được làm ẩm nhưng không được để đọng nước.
- Các khuyết tật bề mặt cần được sửa chữa trước khi tiến hành thi công bả làm phẳng

TRỘN

- Định lượng nước phù hợp với định dạng cần thi công, cho nước vào thùng trộn trước, từ từ thêm bột vữa vào đồng thời trộn hỗn hợp bằng máy trộn chuyên dụng ở tốc độ thấp (dưới 500 vòng/phút) khoảng 3-5 phút cho đến khi được hỗn hợp mượt đồng nhất, lúc này hỗn hợp đã sẵn sàng để sử dụng.

HƯỚNG DẪN THI CÔNG

- Skimcoat SC-150 được thi công bằng bay kim loại, với độ dày thi công cho mỗi lớp không nên quá 3 mm, sau đó lớp bả được bảo dưỡng để đóng rắn trong điều kiện môi trường.
- Sau khoảng 4h hoặc ít hơn có thể tiến hành bả lớp thứ 2 (tổng độ dày 2 lớp, không nên vượt quá 6 mm).
- Vữa sau khi trộn nên được sử dụng trong vòng 60 phút, sau thời gian trên cần loại bỏ vữa có dấu hiệu đông cứng.

ỨNG DỤNG TRONG NHÀ VÀ NGOÀI TRỜI

THÔNG SỐ KỸ THUẬT

Tỷ trọng	~1,40 (khô, đổ đông) ~1,60 (ướt, trộn nước)
Tỉ lệ trộn nước	33-35%
Cường độ bám dính	>0.8N/mm ²
Độ giữ nước	>98%
Pot life	60 phút
Độ dày 1 lớp khuyến nghị	Từ 1-3mm mỗi lớp tối đa không quá 6mm cho mỗi lớp

ĐỊNH MỨC (Định mức mang tính tham khảo)

- 25-30m²/ bao 40kg

SKIMCOAT

SC-150

TÀI LIỆU SẢN PHẨM

Tài liệu Kỹ thuật
Bột bả cao cấp



SKIMCOAT SC-150

- Có thể dụng bàn chải lông mềm hoặc đánh bóng nhẹ để hoàn thiện bề mặt.

Lưu ý quan trọng là bảo vệ bề mặt đã thi công trong khi chờ đóng rắn khỏi ánh nắng trực tiếp và gió mạnh, cũng như nhiệt độ cao điều này để tránh lớp bả mất nước quá nhanh.

BẢO QUẢN

- Bảo quản nơi khô ráo, tránh ẩm, tránh ánh sáng mặt trời trực tiếp
- Tránh để sản phẩm trực tiếp dưới ánh sáng mặt trời

AN TOÀN

- Sản phẩm có chứa xi măng, không thải vào nguồn nước.
- Loại bỏ theo quy định địa phương
- Không cháy nổ
- Có tính kiềm, tránh tiếp xúc trực tiếp với da và mắt, sử dụng bảo hộ lao động khi thi công.
- Vệ sinh dụng cụ thi công bằng nước ngay sau khi trộn, dùng biện pháp cơ học để loại bỏ nếu đã đóng rắn

HẠN SỬ DỤNG

12 tháng kể từ ngày sản xuất

Sự bảo đảm

Asia Star.,JSC. đảm bảo các sản phẩm của chúng tôi được sản xuất theo các thông số kỹ thuật đảm bảo chất lượng nghiêm ngặt và thông tin do chúng tôi cung cấp là chính xác theo hiểu biết tốt nhất của chúng tôi. Những thông tin được cung cấp về các sản phẩm của chúng tôi không phải là sự đại diện hay bảo hành. Nó được cung cấp với điều kiện bạn phải thực hiện các thử nghiệm của riêng mình để xác định tính phù hợp của sản phẩm của chúng tôi cho mục đích cụ thể của bạn. Bất kỳ việc sử dụng hoặc ứng dụng nào khác với đề xuất ở đây là trách nhiệm duy nhất của người dùng. Các đặc tính vật lý được liệt kê là điển hình và không nên được hiểu là thông số kỹ thuật. Không có bảo đảm nào được đưa ra, rõ ràng hay ngụ ý, liên quan đến những thông tin khác như vậy, dù liệu làm cơ sở cho thông tin đó hoặc kết quả bạn sẽ nhận được từ việc sử dụng thông tin đó. Chúng tôi sẽ không chịu trách nhiệm đối với các thiệt hại ngẫu nhiên hoặc do hậu quả, trực tiếp hoặc gián tiếp. Không có đại diện nào được ủy quyền để đưa ra bất kỳ tuyên bố hoặc bảo đảm nào hoặc chịu bất kỳ trách nhiệm pháp lý nào khác thay mặt chúng tôi đối với bất kỳ hoạt động bán sản phẩm nào của chúng tôi.

Chấp nhận sử dụng sản phẩm của chúng tôi có nghĩa là bạn đã chấp nhận các điều khoản của bảo hành này cho dù đơn đặt hàng hoặc các tài liệu khác có nêu các điều khoản khác với bảo hành này hay không. Không có đại diện nào được ủy quyền để đưa ra bất kỳ tuyên bố hoặc bảo hành nào hoặc chịu bất kỳ trách nhiệm pháp lý nào khác thay mặt chúng tôi đối với bất kỳ hoạt động bán sản phẩm nào của chúng tôi. Sản phẩm của chúng tôi chứa các hóa chất có thể gây thương tích nghiêm trọng cho cơ thể. Trước khi sử dụng, hãy đọc Bảng dữ liệu an toàn và tuân theo các biện pháp phòng ngừa để tránh gây hại cho cơ thể. Người mua phải xác định tính phù hợp của sản phẩm cho mục đích sử dụng và chịu mọi rủi ro và trách nhiệm pháp lý liên quan. Thông tin này và tất cả các tư vấn kỹ thuật khác đều dựa trên kiến thức và kinh nghiệm hiện có của Asia Star.,JSC. Tuy nhiên, Asia Star.,JSC không chịu trách nhiệm pháp lý đối với việc cung cấp thông tin và lời khuyên như vậy. Asia Star.,JSC có quyền thực hiện bất kỳ thay đổi nào theo tiến bộ công nghệ hoặc sự phát triển hơn nữa. Người mua (các) Sản phẩm phải kiểm tra (các) sản phẩm về tính phù hợp cho mục đích và ứng dụng dự kiến trước khi tiến hành ứng dụng đầy đủ (các) sản phẩm. Hiệu suất của sản phẩm được mô tả ở đây phải được xác minh bằng thử nghiệm và được thực hiện bởi các chuyên gia có trình độ cũng như môi trường bảo.