

## CIMAX

# CM02

TÀI LIỆU SẢN PHẨM

Tài liệu kỹ thuật  
Keo Ốp Lát

## CIMAX CM02

### MIÊU TẢ

- CIMAX CM02 là keo ốp lát gạch/đá gốc xi măng, thành phần chính bao gồm xi măng, phụ gia polymer, cốt liệu thô chọn lọc và các loại phụ gia đặc biệt khác.
- Keo CIMAX CM02 thích hợp để ốp lát các loại gạch/đá như granite, ceramic, mosaic, porcelain, đá tự nhiên, đá nhân tạo,... khu vực trong nhà.

### VỊ TRÍ ỨNG DỤNG

- Ốp lát gạch/đá trên bề mặt bê tông, bề mặt vữa xi măng và các bề mặt hoàn thiện khác.
- Ốp lát gạch/đá khu vực nhà tắm, nhà vệ sinh, sàn nhà, khu vực bếp.
- Ốp lát gạch/đá kích thước từ nhỏ đến lớn khu vực trong nhà.

### NGOẠI HÌNH/ MÀU SẮC

- Màu sắc: Xám/trắng.
- Trạng thái: Dạng bột.

### QUY CÁCH

- Bao 25kg.

### BẢO QUẢN

- Bảo quản nơi khô ráo, thoáng mát, cách xa tường và nền, không xếp chồng quá 10 bao.
- Đảo trộn bao thường xuyên nếu lưu trữ lâu.
- Tránh để sản phẩm trực tiếp dưới ánh sáng mặt trời.

### HẠN SỬ DỤNG

- 12 tháng khi bảo quản đúng cách.

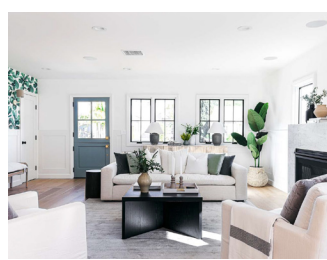
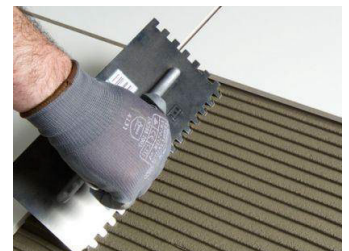


SẢN PHẨM GỐC XI MĂNG TRỘN SẴN - KHẢ NĂNG BẮM DÍNH CAO - CHỐNG TRƯỢT TỐT - CHỐNG CO NGÓT, KHÔNG BONG RỘP - THỜI GIAN THI CÔNG KÉO DÀI - THÂN THIỆN VỚI MÔI TRƯỜNG - THUẬN TIỆN KHI SỬ DỤNG

### BẮM DÍNH CAO - CHỐNG TRƯỢT - CHỐNG CO NGÓT

#### ƯU ĐIỂM

- Dễ dàng thi công chỉ cần trộn với nước sạch theo tỷ lệ nhà sản xuất.
- Độ bám dính cao vượt trội.
- Chống trượt tốt trên bề mặt phẳng đứng.
- Không co ngót, không bong rộp.
- Thời gian thi công kéo dài.
- Thân thiện môi trường.
- Thuận tiện khi sử dụng.

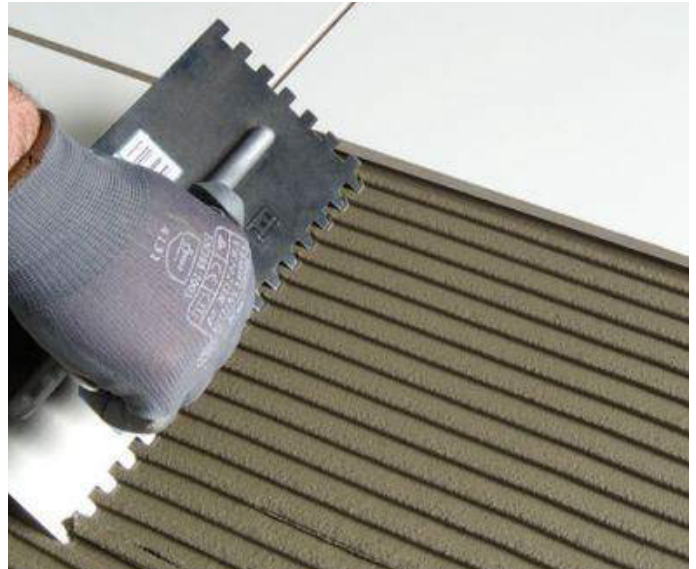


## CIMAX

# CM02

TÀI LIỆU SẢN PHẨM

Tài liệu kỹ thuật  
Keo Ốp Lát



## CIMAX CM02

### CHUẨN BỊ BỀ MẶT

- Bề mặt cần đảm bảo khô cứng, bằng phẳng, loại bỏ bụi bẩn, dầu mỡ.
- Đối với bề mặt hút nước nhiều, cần được làm ẩm trước thi công.
- Đối với bề mặt là lớp vữa tô hoặc trát, nên chờ cho lớp nền khô, cứng chắc hoàn toàn, trung bình là 7 ngày cho mỗi chiều dày 1cm trước khi dán gạch.

### PHƯƠNG PHÁP TRỘN

- Cho nước sạch vào xô.
- Đổ từ từ keo ốp lát vào xô nước theo tỷ lệ 23 - 24%, tương đương 5.8 - 6.0 lít nước/bao 25kg.
- Trộn đều bằng tay hoặc máy khuấy ở tốc độ thấp cho đến khi hỗn hợp đồng nhất không bị vón cục. Cho hỗn hợp nghỉ 3-4 phút trước khi tiến hành ốp lát.

### QUY TRÌNH THI CÔNG

- Trải keo lên bề mặt cần thi công.
- Dùng bay răng cưa kéo nghiêng một góc thích hợp để tạo ra một lớp keo đồng đều.
- Với gạch có kích thước lớn, trải 1 lớp keo mỏng lên toàn bộ phía sau bề mặt gạch.
- Đặt gạch vào vị trí, ấn mạnh hoặc dùng búa cao su gõ để gạch cố định, loại bỏ phần keo thừa.
- Kết hợp ke cân bằng, ke chữ thập để có chất lượng bề mặt ốp lát tốt nhất.
- Sau 24 giờ có thể tiến hành chít mạch.

### BÁM DÍNH CAO - CHỐNG TRƯỢT - CHỐNG CO NGÓT

### THÔNG SỐ CƠ BẢN

<b>Định mức trung bình</b> (mm độ dày keo)	1.4 - 1.5kg/mm/m <sup>2</sup>
<b>Tỉ lệ trộn nước</b>	23 - 24%
<b>Khối lượng riêng</b>	~1.4 g/cm <sup>3</sup>
<b>Thời gian trộn keo</b>	3 - 4 phút
<b>Thời gian sử dụng sau khi trộn</b>	Khoảng 2 giờ
<b>Cường độ bám dính tiêu chuẩn</b>	≥ 0.5N/mm <sup>2</sup>
<b>Cường độ bám dính sau khi ngâm nước</b>	≥ 0.5N/mm <sup>2</sup>
<b>Thời gian chờ trước khi chà ron</b>	24 giờ
<b>Độ dày lớp keo khuyến nghị</b>	2 - 10 mm

### ĐỊNH MỨC (Định mức mang tính tham khảo)

Kích thước (mm x mm)	Định mức tương đối (kg/m <sup>2</sup> )
Kích thước nhỏ (mosaic, gạch thẻ, 200x200...)	2-4 kg/m <sup>2</sup>
Kích thước trung bình (300x300, 300x600, 600x600...)	6-8 kg/m <sup>2</sup>
Kích thước lớn (600x600, 600x1200...)	8-12 kg/m <sup>2</sup>

\* Định mức mang tính tham khảo, phụ thuộc nhiều vào độ phẳng cốt nền, độ dày keo, kích thước gạch/đá, phương pháp, dụng cụ thi công, tay nghề thợ thi công,...

## CIMAX

# CM02

TÀI LIỆU SẢN PHẨM

Tài liệu kỹ thuật  
Keo Ốp Lát



## CIMAX CM02

### LƯU Ý KHI SỬ DỤNG

- Hỗn hợp keo dán gạch đã trộn nên sử dụng trong thời gian quy định.
- Chỉ sử dụng với nước ngọt sạch hoặc các dung dịch tăng cường chuyên dụng.
- Tránh sử dụng keo trên bề mặt nền quá nóng và hạn chế nơi có ánh sáng mặt trời chiếu trực tiếp.
- Để đảm bảo bám dính cao nhất nên trải keo hai mặt, trên nền và mặt sau của gạch/đá.
- Không ngâm gạch/đá vào nước trước khi thi công.
- Trước khi thi công, cần làm sạch mặt sau của gạch/đá khỏi bụi bẩn, rêu, mốc, các tạp chất khác gây giảm bám dính (dùng khăn ẩm để lau,...)
- Bề mặt thi công nóng hoặc quá khô nên làm ẩm (nhưng không đọng nước) trước khi thi công.
- Sản phẩm chứa xi măng, tránh tiếp xúc trực tiếp với da hoặc mắt.
- Làm sạch bằng nước khi keo chưa đóng rắn. Keo đã đóng rắn nên làm sạch bằng các biện pháp cơ học.
- Sử dụng đồ bảo hộ lao động: găng tay, khẩu trang, kính bảo hộ khi thi công.
- Để xa tầm tay trẻ em.

### Sự bảo đảm

Asia Star, JSC. đảm bảo các sản phẩm của chúng tôi được sản xuất theo các thông số kỹ thuật đảm bảo chất lượng nghiêm ngặt và thông tin do chúng tôi cung cấp là chính xác theo hiểu biết tốt nhất của chúng tôi. Những thông tin được cung cấp về các sản phẩm của chúng tôi không phải là sự đại diện hay bảo hành. Nó được cung cấp với điều kiện bạn phải thực hiện các thử nghiệm của riêng mình để xác định tính phù hợp của sản phẩm của chúng tôi cho mục đích cụ thể của bạn. Bất kỳ việc sử dụng hoặc ứng dụng nào khác với đề xuất ở đây là trách nhiệm duy nhất của người dùng. Các đặc tính vật lý được liệt kê là điển hình và không nên được hiểu là thông số kỹ thuật. Không có bảo đảm nào được đưa ra, rõ ràng hay ngụ ý, liên quan đến những thông tin khác như vậy, dữ liệu làm cơ sở cho thông tin đó hoặc kết quả bạn sẽ nhận được từ việc sử dụng thông tin đó. Chúng tôi sẽ không chịu trách nhiệm đối với các thiệt hại ngẫu nhiên hoặc do hậu quả, trực tiếp hoặc gián tiếp. Không có đại diện nào được ủy quyền để đưa ra bất kỳ tuyên bố hoặc bảo đảm nào hoặc chịu bất kỳ trách nhiệm pháp lý nào khác thay mặt chúng tôi đối với bất kỳ hoạt động bán sản phẩm nào của chúng tôi.

Chấp nhận sử dụng sản phẩm của chúng tôi có nghĩa là bạn đã chấp nhận các điều khoản của bảo hành này cho dù đơn đặt hàng hoặc các tài liệu khác có nêu các điều khoản khác với bảo hành này hay không. Không có đại diện nào được ủy quyền để đưa ra bất kỳ tuyên bố hoặc bảo hành nào hoặc chịu bất kỳ trách nhiệm pháp lý nào khác thay mặt chúng tôi đối với bất kỳ hoạt động bán sản phẩm nào của chúng tôi. Sản phẩm của chúng tôi chứa các hóa chất có thể gây thương tích nghiêm trọng cho cơ thể. Trước khi sử dụng, hãy đọc Bảng dữ liệu an toàn và tuân theo các biện pháp phòng ngừa để tránh gây hại cho cơ thể. Người mua phải xác định tính phù hợp của sản phẩm cho mục đích sử dụng và chịu mọi rủi ro và trách nhiệm pháp lý liên quan. Thông tin này và tất cả các tư vấn kỹ thuật khác đều dựa trên kiến thức và kinh nghiệm hiện có của Asia Star, JSC. Tuy nhiên, Asia Star, JSC không chịu trách nhiệm pháp lý đối với việc cung cấp thông tin và lời khuyên đó bao gồm cả mức độ mà thông tin và lời khuyên đó có thể liên quan đến quyền sở hữu trí tuệ của bên thứ ba hiện có, đặc biệt là quyền bằng sáng chế, cũng như bất kỳ mối quan hệ pháp lý nào được tạo ra hoặc phát sinh từ việc cung cấp những thông tin và lời khuyên như vậy. Asia Star, JSC có quyền thực hiện bất kỳ thay đổi nào theo tiến bộ công nghệ hoặc sự phát triển hơn nữa. Người mua (các) Sản phẩm phải kiểm tra (các) sản phẩm về tính phù hợp cho mục đích và ứng dụng dự kiến trước khi tiến hành ứng dụng đầy đủ (các) sản phẩm. Hiệu suất của sản phẩm được mô tả ở đây phải được xác minh bằng thử nghiệm và được thực hiện bởi các chuyên gia có trình độ cũng như môi trường đảm bảo.