

AWS ACRYL 23

TÀI LIỆU SẢN PHẨM

Tài liệu Kỹ thuật
Lớp phủ đặc biệt

AWS ACRYL 23

MIÊU TẢ

Chất phủ hiệu suất cao, cung cấp một giải pháp bảo vệ hiệu quả các bề mặt bê tông, vật liệu xây dựng, đá tự nhiên... dựa trên công nghệ polymer acrylic gốc dung môi.

AWS ACRYL 23 tăng cường màu sắc và làm đậm bề mặt vật liệu, mang lại vẻ đẹp, độ bóng cao, tăng cường độ bền. Nó có thời gian đông kết cực nhanh và khả năng chống vết bẩn vượt trội.

Các bề mặt được xử lý sẽ chống nứt mẻ, bong tróc, tách lớp và vỡ khi tiếp xúc với tia UV.

Được sử dụng như một hợp chất cao cấp và chuyên dụng để trám kín các vật liệu xốp và thấm hút như bê tông, bê tông đập khuôn, bê tông mài, gạch lát sân, terrazzo, đá tự nhiên như đá cẩm thạch, đá phiến, đá Solnhofen,

đá sa thạch, đá granit, đá thạch anh ...các bề mặt có độ xốp và hút thấm nước.

Công thức hoàn hảo cho các ứng dụng bê tông trang trí, bê tông giả đá, bê tông mài.. nơi yêu cầu lớp hoàn thiện bóng hơn và chống bám bụi, kháng hóa chất..., thi công bằng phương pháp phun hoặc lăn.

NGOẠI HÌNH/ MÀU SẮC

Trong suốt

ĐỊNH MỨC

Tùy ứng dụng và độ xốp vật liệu, trung bình khoảng 10-20 m²/ lít/ lớp.

KHẢ NĂNG BỀN UV VÀ THỜI TIẾT TUYỆT VỜI



LỚP SEAL BẢO VỆ HIỆU SUẤT CAO, TRONG SUỐT, DỰA TRÊN POLYMER ACRYLIC GỐC DUNG MÔI

CUNG CẤP MỘT LỚP PHỦ CỨNG - TRONG SUỐT - ĐỘ BÓNG CAO - TĂNG CƯỜNG MÀU SẮC - CHỐNG BĂM BỤI

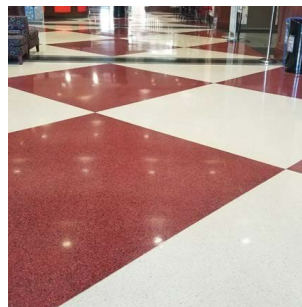
LỚP SEAL BẢO VỆ CHỐNG UV VÀ THỜI TIẾT



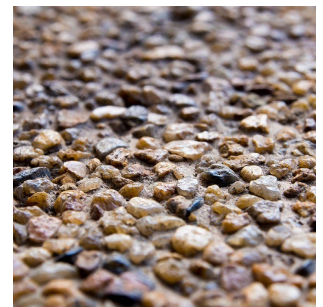
BÊ TÔNG MÀI



BÊ TÔNG DECOR



GẠCH LÁT



ĐÁ TỰ NHIÊN

AWS ACRYL 23

TÀI LIỆU SẢN PHẨM

Tài liệu Kỹ thuật
Lớp phủ đặc biệt



AWS ACRYL 23

ƯU ĐIỂM

- Thành phần polymer Acrylic gốc dung môi hiệu năng cao được điều khiển bằng công nghệ tiên tiến
- Giảm hấp thụ bề mặt và ngăn tạo bụi cho bê tông/ đá để dễ dàng vệ sinh và bảo trì
- Chất bảo vệ có độ cứng và bóng cao, không ố vàng, giúp bảo vệ và cải thiện vẻ ngoài cho các vật liệu xây dựng xốp và thấm hút
- Cung cấp một lớp màng trong suốt, bền vững giúp cải thiện khả năng chống mài mòn và bám vết bẩn
- Làm kín hiệu quả chống lại sự xâm nhập của nước đồng thời cho phép hơi ẩm trong vật liệu thoát ra bằng cơ chế "thở" tự nhiên
- Cực kỳ bền với các tác động của thời tiết và tia UV, mang lại bề mặt đồng nhất và dễ lau chùi
- Tăng cường vẻ mặt thẩm mỹ
- Độ bám dính cao giữa các lớp cho phép sửa chữa dễ dàng và sơn lại đơn giản sau khi làm sạch
- Chống ăn mòn do phong hóa và chống phơi nhiễm chung
- Khả năng chống cacbonat hóa, muối và nhiều loại dung dịch axit và kiềm yếu
- Chống lại sự phát triển hữu cơ, rêu, nấm mốc và bụi bẩn
- Chống tia cực tím và chống bức xạ cực mạnh, không bị ố vàng hay phai màu
- Kháng hóa chất vượt trội so với các lớp phủ acrylic hoặc styrene acrylic thông thường

LỚP SEAL BẢO VỆ CHỐNG UV VÀ THỜI TIẾT

THÔNG SỐ CƠ BẢN

Ngoại hình/ màu sắc	Chất lỏng trong suốt
Quy cách bao bì	Can 1L, 5L, 18L
Hàm rắn	~25%
Dung môi	Dung môi nhẹ, an toàn
Thời gian khô	<ul style="list-style-type: none">• Khô mặt: 1-2h• Phủ mặt: 2-4h (số lớp: 1-3 lớp)• Khô hoàn toàn: 24h

ỨNG DỤNG

- Trong nhà // ngoài trời
- Bề mặt đứng // Bề mặt ngang

CÁC LOẠI NỀN CƠ BẢN (BỀ MẶT XỐP VÀ HÚT NƯỚC)

- Bê tông
- Gạch bê tông lát sân vườn, hè
- Nền bằng vật liệu silicat hỗn hợp
- Bê tông decor
- Đá tự nhiên
- Terrazzo...

AWS ACRYL 23

TÀI LIỆU SẢN PHẨM

Tài liệu Kỹ thuật
Lớp phủ đặc biệt



AWS ACRYL 23

ỨNG DỤNG

CHUẨN BỊ BỀ MẶT

1. Bê tông "SẠCH" mới phải được bảo dưỡng đúng cách. Bê tông phải đạt được 80% cường độ thiết kế, thường đạt được trong vòng 14-28 ngày.
2. Nền bê tông phải chắc chắn về mặt kết cấu và sạch dầu, dầu mỡ, bụi bẩn, sáp, hợp chất đóng rắn, chất sủi bọt, sơn, chất bịt kín trước đó, chất kết dính và các chất gây ô nhiễm khác có thể cản trở sự xâm nhập của sản phẩm vào nền. Máy rửa chuyên dụng, ăn mòn axit hoặc tạo nhám cơ học khi cần thiết để đạt được điều kiện bề mặt mong muốn. Nếu axit được sử dụng để làm sạch bề mặt, bắt buộc trung hòa bề mặt và rửa sạch bằng nước trước khi thi công. Chờ thời gian khô thích hợp trước khi ứng dụng (chờ 1 đến 2 ngày). Độ ẩm vùng bề mặt của bê tông không được vượt quá 4% wt. Không thi công nếu bề mặt có nước đọng.
3. Nhiệt độ bề mặt và không khí phải ít nhất là 5°C trong quá trình thi công. Nhiệt độ bề mặt và không khí không được vượt quá 35°C. Không thi công khi nhiệt độ dự kiến giảm xuống dưới 0°C trong vòng 8 giờ hoặc khi dự kiến có mưa trong vòng 12 giờ sau khi thi công. Giữ cho vật liệu không bị đóng băng. Nếu điều kiện đóng băng tồn tại trước khi thi công, hãy để chất nền tan băng trước khi thi công. Không áp dụng trong thời tiết khắc nghiệt hoặc khi thời tiết khắc nghiệt dự kiến trong vòng 12 giờ.
4. Các mối nối bằng keo trám khe phải được che hoặc băng keo lại trước khi thi công.
5. Bảo vệ con người, tài sản, xe cộ, kính cửa sổ, vật liệu lợp mái, sản phẩm nhựa, cây bụi, cảnh quan và tất cả các bề mặt không cần xử lý khỏi sự phát tán sản phẩm không mong muốn.

THI CÔNG

1. Luôn kiểm tra một khu vực nhỏ trước khi ứng dụng để đảm bảo hiệu suất mong muốn, tính thẩm mỹ, tỷ lệ phủ và để xác minh kỹ thuật ứng dụng. Để khu vực thử khô hoàn toàn, 5-7 ngày, trước khi kiểm tra. Sản phẩm phải được ổn định nhiệt độ tối thiểu 10°C trước khi sử dụng. Tránh những ngày nhiều gió và ánh nắng trực tiếp lên khu vực thi công.

2. Cần một lớp liên tục, mỏng, đồng nhất để đảm bảo che phủ hoàn toàn. Thi công bằng máy phun, con lăn hoặc cọ chất lượng tốt. Ứng dụng quá dày sẽ dẫn đến nứt vỡ và hỏng sản phẩm sau khi đóng rắn.

Nếu trời bắt đầu mưa, ngừng xử lý và che phủ các khu vực được xử lý. Phun áp dụng với máy phun áp suất thấp, kháng dung môi, không có không khí. Áp dụng đồng nhất không để lại lỗ kim hoặc khoảng trống. Không cho phép vật liệu đọng vũng. Thi công bằng con lăn: Sử dụng con lăn kháng dung môi trong lông ngắn (tối đa 4mm). Áp dụng một màng phim liên tục không để lại lỗ kim hoặc khoảng trống. Không nên áp dụng vượt quá 0.2 lít/m² cho mỗi lớp. Bảo vệ lớp phủ khỏi độ ẩm và ánh nắng trực tiếp cho đến khi khô.

3. Bề mặt thấm hút cao có thể yêu cầu lớp thứ hai tùy chọn. Nếu muốn phủ thêm một lớp nữa, hãy đợi ít nhất 1 giờ và đảm bảo rằng lớp thứ nhất đã khô hoàn toàn trước khi sơn lớp thứ hai. Nhấn mạnh vào lớp phủ bằng ngón tay để xác minh rằng không còn dấu vân tay nào. Nếu không có vết vân tay nào được tạo ra thì có thể bắt đầu sơn lại. Luôn nhớ rằng nhiệt độ lạnh hơn sẽ cần nhiều thời gian khô hơn cho sản phẩm trước khi có thể bắt đầu sơn lại. Chúng tôi không khuyến nghị phủ bất kỳ lớp phủ nào lên sản phẩm này ngoại trừ nhiều lớp phủ trên chính sản phẩm này.

THỜI GIAN KHÔ

Thời gian khô dính điển hình là 1-2 giờ ở nhiệt độ 21°C và độ ẩm tương đối 50%. Khung thời gian sơn lại là 2-4 giờ. Nhiệt độ mát hơn hoặc độ ẩm tương đối cao hơn có thể kéo dài thời gian chờ. Các bề mặt được xử lý sẽ sẵn sàng cho người đi bộ và phương tiện lưu thông trong vòng 24 giờ

LÀM SẠCH

Làm sạch thiết bị và dụng cụ bằng xylene hoặc toluene hoặc ace-tone. Vật liệu cũ hoặc không sử dụng có thể được xử lý tại nơi xử lý chất thải theo luật pháp địa phương.



AWS ACRYL 23

TÀI LIỆU SẢN PHẨM

Tài liệu Kỹ thuật
Lớp phủ đặc biệt



AWS ACRYL 23

ỨNG DỤNG

BIỆN PHÁP PHÒNG NGỪA / AN TOÀN

Tránh tiếp xúc với da, mắt và quần áo, không dùng trong không gian kín, điều kiện thông gió không đảm bảo. Sử dụng thiết bị an toàn thích hợp trong quá trình ứng dụng và xử lý. Vui lòng tham khảo bảng dữ liệu an toàn (SDS) để biết các hướng dẫn phòng ngừa bổ sung trước khi sử dụng.

- Đảm bảo ứng dụng phù hợp là trách nhiệm của người tiêu dùng.
- Đảm bảo các phiên bản mới nhất của bảng dữ liệu kỹ thuật và bảng dữ liệu an toàn đang được sử dụng.
- Không được sử dụng trên các bề mặt tráng men, mài mịn và đánh bóng hoặc trên các bề mặt đã được làm ẩm từ phía sau.
- Không thích hợp cho các sản phẩm nung như cotto, clinker hoặc đồ gốm
- Các vật nhạy cảm với dung môi (ví dụ: các loại nhựa, cao su, bề mặt sơn) trong khu vực xử lý phải được bảo vệ.
- Không sử dụng cho bề mặt ngâm nước hoặc khu vực tiếp xúc với hóa chất liên tục.
- Không áp dụng cho các mối nối hoặc rãnh được lên kế hoạch để trám chất đàn hồi hoặc cho các bề mặt được lên kế hoạch để phủ bê tông, lớp phủ bên ngoài hoặc vữa đông kết mỏng.
- Các chất nền cực kỳ xốp như gạch lát nền có thể yêu cầu các lớp phủ bổ sung để đạt được độ tăng cường.

• Thời gian tốt nhất để thi công tốt nhất là vào cuối buổi chiều hoặc đầu buổi tối. Đây là một yếu tố quan trọng, đặc biệt là khi áp dụng cho bề mặt bên ngoài. Nếu thi công chất phủ vào buổi sáng, nền có thể đọng sương, thi công chất trám vào giữa ngày, bề mặt có thể bị tăng nhiệt và gây ra các vấn đề về bảo dưỡng.

• Không áp dụng sản phẩm này trên một bề mặt đã được niêm phong trước đó bằng acrylic gốc nước hoặc bất kỳ loại chất bịt kín nào khác, ngoại trừ lớp phủ acrylic gốc dung môi.

ĐỊNH MỨC

10 - 20 m²/Lít/ Lớp. Sự khác biệt về kết cấu và độ xốp của chất nền sẽ ảnh hưởng đến độ che phủ và hiệu suất của sản phẩm.

Sự bảo đảm

Asia Star.,JSC. đảm bảo các sản phẩm của chúng tôi được sản xuất theo các thông số kỹ thuật đảm bảo chất lượng nghiêm ngặt và thông tin do chúng tôi cung cấp là chính xác theo hiểu biết tốt nhất của chúng tôi. Những thông tin được cung cấp về các sản phẩm của chúng tôi không phải là sự đại diện hay bảo hành. Nó được cung cấp với điều kiện bạn phải thực hiện các thử nghiệm của riêng mình để xác định tính phù hợp của sản phẩm của chúng tôi cho mục đích cụ thể của bạn. Bất kỳ việc sử dụng hoặc ứng dụng nào khác với đề xuất ở đây là trách nhiệm duy nhất của người dùng. Các đặc tính vật lý được liệt kê là điển hình và không nên được hiểu là thông số kỹ thuật. Không có bảo đảm nào được đưa ra, rõ ràng hay ngụ ý, liên quan đến những thông tin khác như vậy, dữ liệu làm cơ sở cho thông tin đó hoặc kết quả bạn sẽ nhận được từ việc sử dụng thông tin đó. Chúng tôi sẽ không chịu trách nhiệm đối với các thiệt hại ngẫu nhiên hoặc do hậu quả, trực tiếp hoặc gián tiếp. Không có đại diện nào được ủy quyền để đưa ra bất kỳ tuyên bố hoặc bảo đảm nào hoặc chịu bất kỳ trách nhiệm pháp lý nào khác thay mặt chúng tôi đối với bất kỳ hoạt động bán sản phẩm nào của chúng tôi.

Chấp nhận sử dụng sản phẩm của chúng tôi có nghĩa là bạn đã chấp nhận các điều khoản của bảo hành này cho dù đơn đặt hàng hoặc các tài liệu khác có nêu các điều khoản khác với bảo hành này hay không. Không có đại diện nào được ủy quyền để đưa ra bất kỳ tuyên bố hoặc bảo hành nào hoặc chịu bất kỳ trách nhiệm pháp lý nào khác thay mặt chúng tôi đối với bất kỳ hoạt động bán sản phẩm nào của chúng tôi. Sản phẩm của chúng tôi chứa các hóa chất có thể gây thương tích nghiêm trọng cho cơ thể. Trước khi sử dụng, hãy đọc Bảng dữ liệu an toàn và tuân theo các biện pháp phòng ngừa để tránh gây hại cho cơ thể. Người mua phải xác định tính phù hợp của sản phẩm cho mục đích sử dụng và chịu mọi rủi ro và trách nhiệm pháp lý liên quan. Thông tin này và tất cả các tư vấn kỹ thuật khác đều dựa trên kiến thức và kinh nghiệm hiện có của Asia Star.,JSC. Tuy nhiên, Asia Star.,JSC không chịu trách nhiệm pháp lý đối với việc cung cấp thông tin và lời khuyên đó bao gồm cả mức độ mà thông tin và lời khuyên đó có thể liên quan đến quyền sở hữu trí tuệ của bên thứ ba hiện có, đặc biệt là quyền bằng sáng chế, cũng như bất kỳ mối quan hệ pháp lý nào được tạo ra hoặc phát sinh từ việc cung cấp những thông tin và lời khuyên như vậy. Asia Star.,JSC có quyền thực hiện bất kỳ thay đổi nào theo tiến bộ công nghệ hoặc sự phát triển hơn nữa. Người mua (các) Sản phẩm phải kiểm tra (các) sản phẩm về tính phù hợp cho mục đích và ứng dụng dự kiến trước khi tiến hành ứng dụng đầy đủ (các) sản phẩm. Hiệu suất của sản phẩm được mô tả ở đây phải được xác minh bằng thử nghiệm và được thực hiện bởi các chuyên gia có trình độ cũng như môi trường bảo đảm.