

APOXY®

AE-3000

TÀI LIỆU KỸ THUẬT

Tài liệu Kỹ thuật
Sản phẩm gốc Epoxy

APOXY® AE-3000

MIÊU TẢ

APOXY AE-3000 là keo Epoxy hai thành phần, cường độ cao và đóng rắn nhanh, được thiết kế cho các kết nối vật liệu gạch và đá dạng đỉnh điểm, kết nối đá và kim loại, trên các bề mặt ngang và thẳng đứng, thi công đá móc treo, sửa chữa vết nứt bê tông, gỗ, đá, với khả năng định dạng tốt trên mặt đứng, cho các ứng dụng trong nhà và ngoài trời.

ƯU ĐIỂM

- Cường độ bám dính, cường độ cơ lý cao
- Thi công ở dải nhiệt độ rộng (5- 35°C)
- Đóng rắn nhanh
- Dễ dàng sử dụng
- Không gây ố màu cho đá, lý tưởng cho các loại đá cẩm thạch, đá sáng màu (hoặc loại gạch đá tương tự khác)
- Low VOC, thân thiện với môi trường và người sử dụng
- Liên kết bền vững, không lão hoá, không co ngót
- Sử dụng trong nhà ngoài trời.

ĐẶC ĐIỂM

- Trạng thái: Dạng dẻo dính, định hình
- Màu sắc: Trắng ; Xám

QUY CÁCH

- Bộ 20kg (Part A: Thùng 10kg – Part B: Thùng 10kg)
- Bộ 10kg (Part A: Thùng 5kg - Part B: Thùng 5kg)
- Bộ 2kg (Part A: Lon 1kg – Part B: Lon 1kg)
- Tuýp 400ml (Part A: 200ml – Part B: 200ml)

BẢO QUẢN

- Bảo quản nơi khô ráo, thoáng mát
- Tránh để sản phẩm trực tiếp dưới ánh sáng mặt trời

HẠN SỬ DỤNG

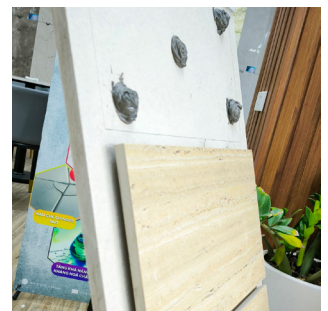
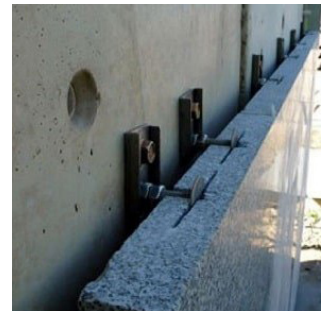
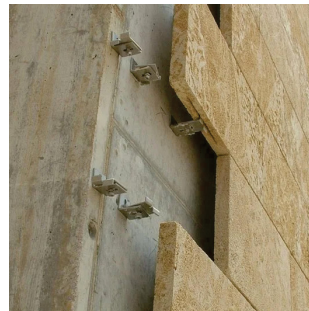
- 24 tháng kể từ ngày sản xuất



KEO ĐA NĂNG 2 THÀNH PHẦN GỐC EPOXY

ƯU ĐIỂM:

- Ốp lát đá tự nhiên (granite, marble...) gạch khổ lớn trên tường và các vị trí treo cao, thang máy, trong nhà và ngoài trời.
- Gắn đá móc treo.
- Sửa chữa vết nứt bê tông, sửa chữa, gắn kết gỗ và kim loại.
- Keo dán cho xây dựng, bê tông đúc sẵn và đá.
- Keo gắn cho vị trí thang máy, bậc thềm.
- Keo gắn hoặc sửa chữa các loại đá.
- Neo cấy bu lông, sắt

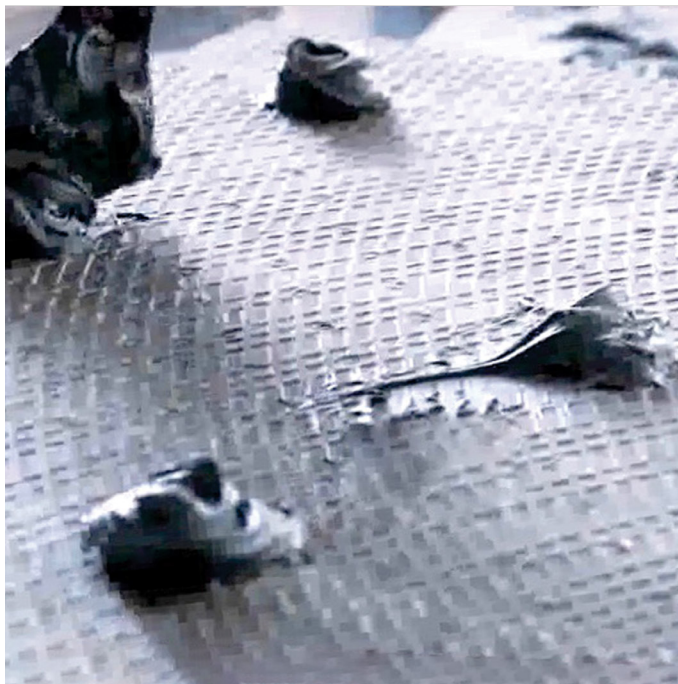


APOXY®

AE-3000

TÀI LIỆU KỸ THUẬT

Tài liệu Kỹ thuật
Sản phẩm gốc Epoxy



APOXY® AE-3000

CHUẨN BỊ BỀ MẶT

- Bề mặt cần làm sạch dầu mỡ, bảo dưỡng đúng cách, đạt cường độ yêu cầu, không bám bụi và các tạp chất khác.
- Nếu bề mặt ẩm cần sấy khô trước khi thi công.
- Đối với kim loại, yêu cầu không bám các loại dầu mỡ, sáp, làm sạch gỉ sắt và các loại sơn bám trên bề mặt, làm nhám bề mặt kim loại.
- Mặt tường thi công cần phải được khảo sát nhằm phát hiện sai lệch (sai lệch tìm trục, sai lệch kích thước) và xử lý trước khi tiến hành lắp đặt

PHƯƠNG PHÁP TRỘN

- Hai thành phần A:B của keo APOXY AE 3000 khi sử dụng được phối trộn với nhau theo tỷ lệ 1:1 (về khối lượng), trộn thật đều đến khi đồng nhất, sử dụng các dụng cụ sạch để trộn.
- Chỉ trộn một lượng nhỏ cần thiết, trộn đều trong thời gian ngắn, sau đó sử dụng hết.
- Sau khi trộn đều, nhanh chóng sử dụng hết hỗn hợp.

Đối với định dạng tuýp:

- Lắp vòi trộn vào tuýp và lắp vào súng bơm chuyên dụng.
- Khi được bơm ra khỏi vòi trộn, cần loại bỏ 30cm keo ban đầu, lượng keo này chưa được trộn đều.
- Trong quá trình bơm, nếu dừng quá 10 phút (tùy nhiệt độ), keo trong vòi bơm bắt đầu đông rắn, cần loại bỏ hoặc thay thế vòi bơm mới.
- Keo không dùng hết có thể bảo quản với vòi bơm giữ nguyên. Lần sử dụng tới cần thay thế vòi bơm mới.

LƯU Ý KHI SỬ DỤNG

- Đối với định dạng tuýp, cần cắt vát đầu ống trộn để dễ bơm keo, tránh keo bị trào ngược.
- Định lượng đúng tỷ lệ, nhiệt độ và trộn đồng nhất ảnh hưởng đến chất lượng thi công.
- Chỉ trộn lượng keo phù hợp với diện tích cần thi công trong vòng 2-3 phút, trộn với lượng lớn sẽ làm giảm thời gian thi công.
- Nên sử dụng máy khuấy trộn ở tốc độ thấp để hạn chế bọt khí, không nên khuấy quá lâu vì keo có thể toả nhiệt và đông rắn nhanh hơn.
- Kiểm tra khả năng làm sạch bề mặt vật liệu trước khi thi công. Mạch cần khô, không bám bụi và tạp chất.
- Khi ứng dụng ở môi trường nhiệt độ thấp, thời gian đông rắn kéo dài hơn, cần bảo dưỡng đến khi đông rắn hoàn toàn.
- Tránh tiếp xúc trực tiếp lâu dài với mắt và da, nếu tiếp xúc, làm sạch bằng nước ấm, hoặc các dung môi an toàn khác.
- Bảo quản nơi khô mát, tránh ánh sáng trực tiếp.
- Rửa tay kỹ sau khi sử dụng.

KEO ĐA NĂNG 2 THÀNH PHẦN GỐC EPOXY

THÔNG SỐ KỸ THUẬT

| | |
|---------------------------|---------------------------|
| Thành phần chính | Nhựa Epoxy, chất đóng rắn |
| Hệ đóng rắn | Đóng rắn phản ứng |
| Hàm rắn | >99% |
| Thời gian thi công | ~15 phút (23°C) |
| Tỷ lệ trộn (A:B) | 100 + 100 |
| Đóng rắn hoàn toàn | 24 giờ (23°C) |
| Trạng thái | Đẻo dính, định hình |



SỰ BẢO ĐẢM

Asia Star, JSC. đảm bảo các sản phẩm của chúng tôi được sản xuất theo các thông số kỹ thuật đảm bảo chất lượng nghiêm ngặt và thông tin do chúng tôi cung cấp là chính xác theo hiểu biết tốt nhất của chúng tôi. Những thông tin được cung cấp về các sản phẩm của chúng tôi không phải là sự đại diện hay bảo hành. Nó được cung cấp với điều kiện bạn phải thực hiện các thử nghiệm của riêng mình để xác định tính phù hợp của sản phẩm của chúng tôi cho mục đích cụ thể của bạn. Bất kỳ việc sử dụng hoặc ứng dụng nào khác với đề xuất ở đây là trách nhiệm duy nhất của người dùng. Các đặc tính vật lý được liệt kê là điển hình và không nên được hiểu là thông số kỹ thuật. Không có bảo đảm nào được đưa ra, rõ ràng hay ngụ ý, liên quan đến những thông tin khác như vậy, dữ liệu làm cơ sở cho thông tin đó hoặc kết quả bạn sẽ nhận được từ việc sử dụng thông tin đó. Chúng tôi sẽ không chịu trách nhiệm đối với các thiệt hại ngẫu nhiên hoặc do hậu quả, trực tiếp hoặc gián tiếp. Không có đại diện nào được ủy quyền để đưa ra bất kỳ tuyên bố hoặc bảo đảm nào hoặc chịu bất kỳ trách nhiệm pháp lý nào khác thay mặt chúng tôi đối với bất kỳ hoạt động bán sản phẩm nào của chúng tôi.

Chấp nhận sử dụng sản phẩm của chúng tôi có nghĩa là bạn đã chấp nhận các điều khoản của bảo hành này cho dù đơn đặt hàng hoặc các tài liệu khác có nêu các điều khoản khác với bảo hành này hay không. Không có đại diện nào được ủy quyền để đưa ra bất kỳ tuyên bố hoặc bảo hành nào hoặc chịu bất kỳ trách nhiệm pháp lý nào khác thay mặt chúng tôi đối với bất kỳ hoạt động bán sản phẩm nào của chúng tôi. Sản phẩm của chúng tôi chứa các hóa chất có thể gây thương tích nghiêm trọng cho cơ thể. Trước khi sử dụng, hãy đọc Bảng dữ liệu an toàn và tuân theo các biện pháp phòng ngừa để tránh gây hại cho cơ thể.

Người mua phải xác định tính phù hợp của sản phẩm cho mục đích sử dụng và chịu mọi rủi ro và trách nhiệm pháp lý liên quan. Thông tin này và tất cả các tư vấn kỹ thuật khác đều dựa trên kiến thức và kinh nghiệm hiện có của Asia Star, JSC. Tuy nhiên, Asia Star, JSC không chịu trách nhiệm pháp lý đối với việc cung cấp thông tin và lời khuyên đó bao gồm cả mức độ mà thông tin và lời khuyên đó có thể liên quan đến quyền sở hữu trí tuệ của bên thứ ba hiện có, đặc biệt là quyền bằng sáng chế, cũng như bất kỳ mối quan hệ pháp lý nào được tạo ra hoặc phát sinh từ việc cung cấp những thông tin và lời khuyên như vậy. Asia Star, JSC có quyền thực hiện bất kỳ thay đổi nào theo tiến bộ công nghệ hoặc sự phát triển hơn nữa. Người mua (các) Sản phẩm phải kiểm tra (các) sản phẩm về tính phù hợp cho mục đích và ứng dụng dự kiến trước khi tiến hành ứng dụng đầy đủ (các) sản phẩm. Hiệu suất của sản phẩm được mô tả ở đây phải được xác minh bằng thử nghiệm và được thực hiện bởi các chuyên gia có trình độ cũng như mỗi đảm bảo.